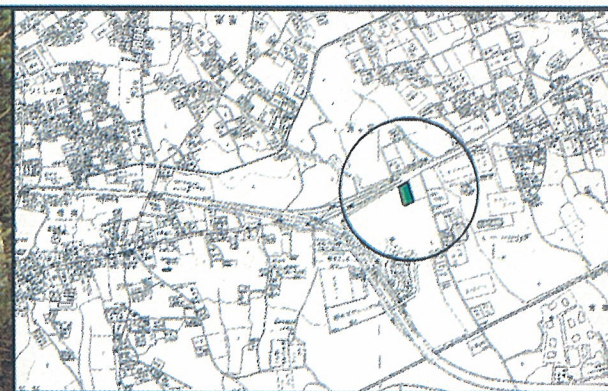


売 建 物

中軽井沢・追分 新築建売別荘(定住可能) 利便性良い 浅間山一望

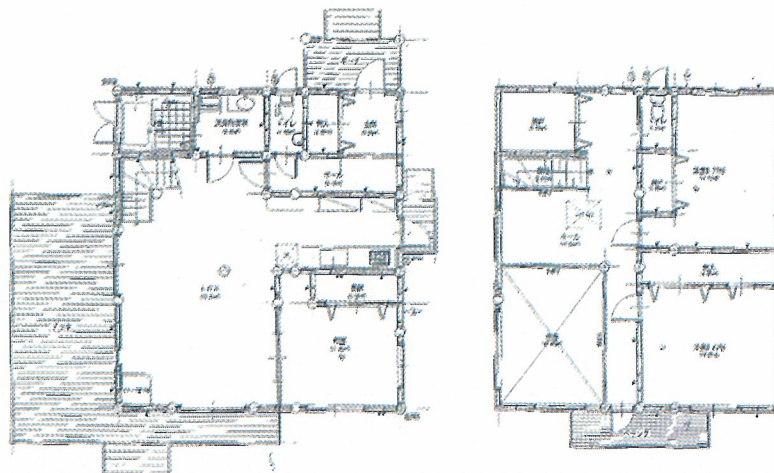
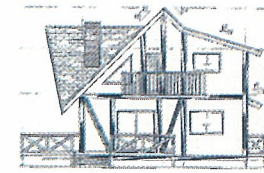
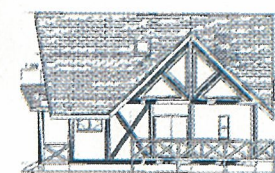
ポスト&ビーム工法(30cm大の丸太使用) 断熱性の良い建物

エリア名	中軽井沢		
所在地	北佐久郡軽井沢町大字長倉 1259-		
交通	長野新幹線 軽井沢駅 約6.5km しなの鉄道 中軽井沢 2km		
価格	4,800万円		
土地	面積	383㎡ 115.85坪	
	私道負担	無	
	権利	所有権	
	地目	原野	
	現況		
	道路地勢	北側 公道 平坦地	
建物	面積	132.00㎡ 39.93坪	
	構造	木造	
	間取り	3SLDK	築年 新築
公法制限	都市計画	未線引	用途 1種低層
	建蔽率	60%	容積率 200%
	高さ制限	10m以下 2階建てまで	
	その他	軽井沢町自然保護対策要綱 浅間山麓景観形成重点地域	
設備	ガス	プロパン	水道 公営
	排水	浄化槽	電気 中部電力
その他	雑排水	浄化槽	その他
	現況と図面が相違の場合、現況を優先します。		



西側

南側



高断熱仕様

24帖のLDKには薪ストーブ

床暖房

ゆったりメーターモジュール

IHクッキングヒーター

1サイズ広いバスルーム(TV付)

室内は無垢材を使用